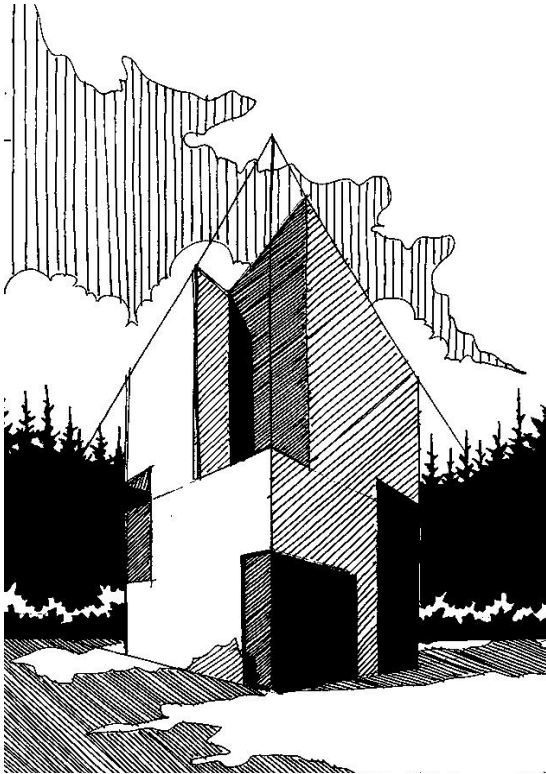


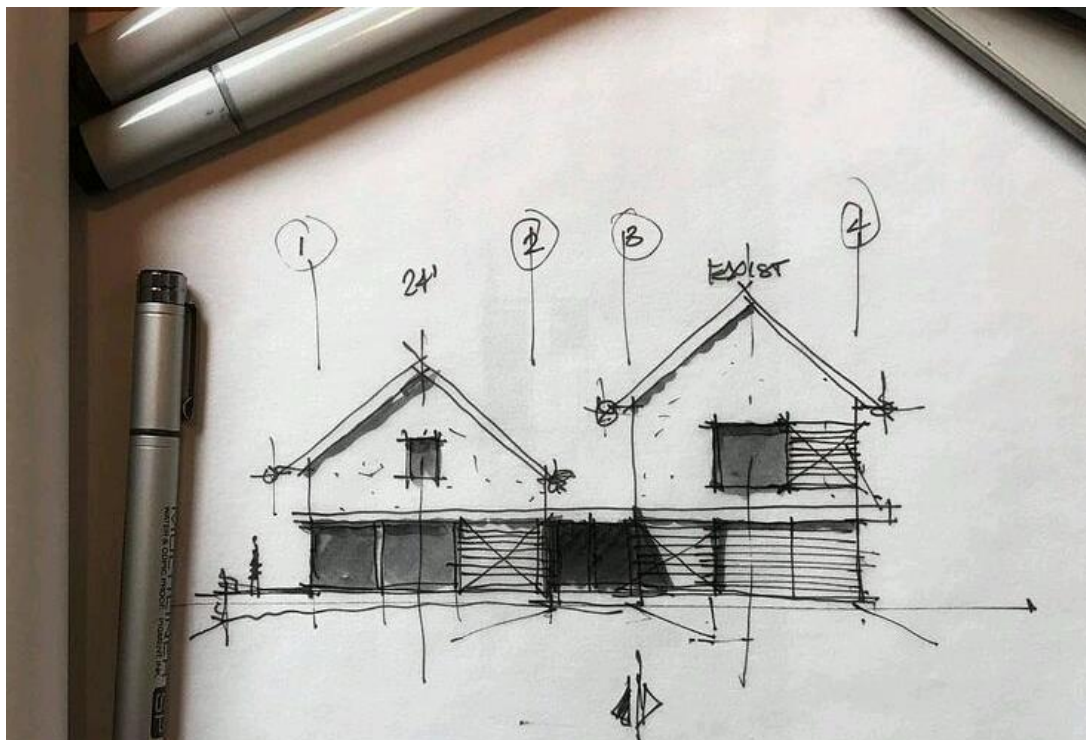
PERSPEKTIVISCHES ZEICHNEN



Linienführung

Die Linienführung steht immer im Einklang mit der künstlerischen Schrift. Solche Schriften bzw. Schreibweisen spiegeln milde den eigenen Zeichenduktus wieder und wirken dabei wie künstlerisch verspielt, interpretierte Normschriften. Es ist immer eine Wechselbeziehung, denn auch die Zeichnung zitiert rein technisch aufgebaute Zeichenkonstruktionen, interpretiert diese aber lebendig verspielt.

Daher gilt: eine peinlichst genaue Bleistiftvorzeichnung mit dem Multiliner oder Fineliner künstlerisch nachzuarbeiten!



Diese Strichführung solltest du regelmäßig üben und trainieren um deinen eigenen Ausdruck zu finden und schlussendlich zu verinnerlichen!